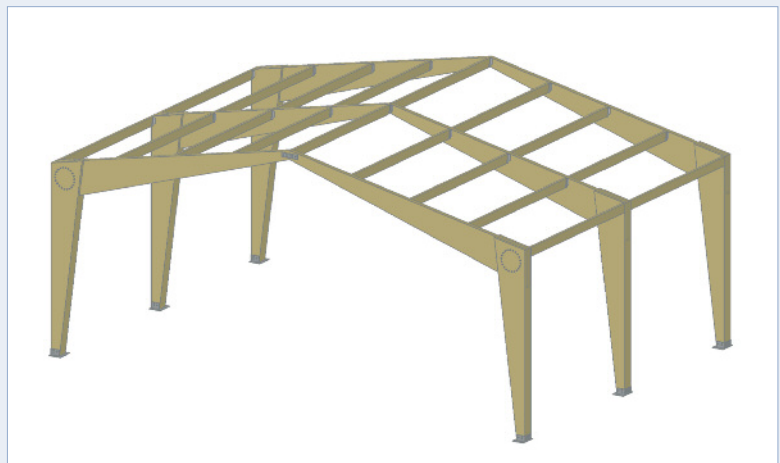




Portique 3 articulations

Adapter la forme d'un bâtiment aux besoins de votre activité professionnelle est une demande fréquente et naturellement le portique à 3 articulations vous offre une grande diversité de solution. Le Kerto® de Finnforest s'impose comme le matériau idéal avec des performances techniques élevées aussi bien en poteaux qu'en arbalétriers.



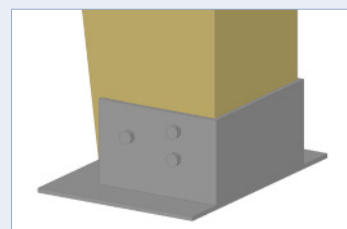
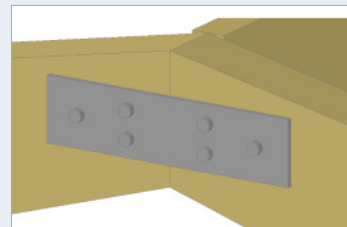
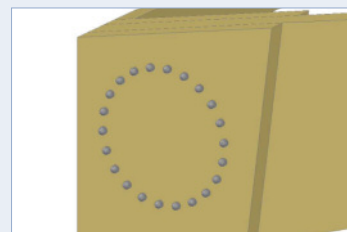
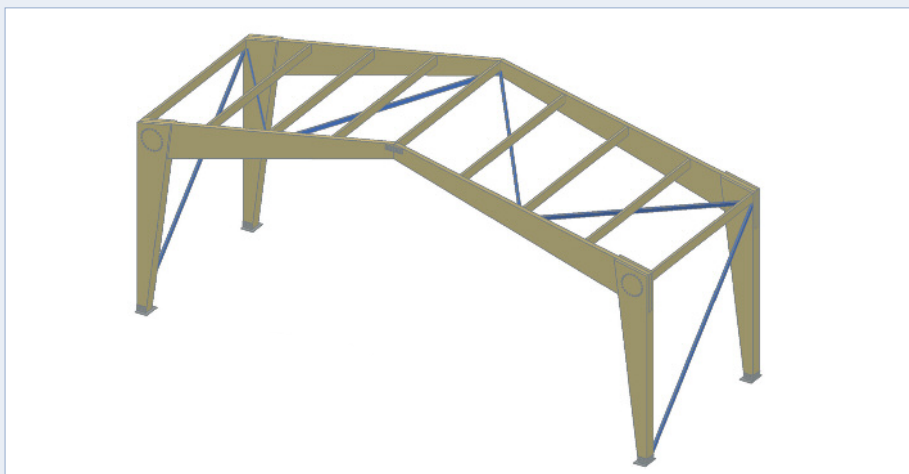
La réponse Finnforest

Grâce au logiciel de Finnforest, la plateforme de votre secteur vous offre les moyens de dimensionner les portiques composés de Kerto-S et de Kerto-Q. La livraison des éléments coupés-biais fait aussi partie de cette offre.

La mise en œuvre

■ Mise en œuvre

- Chaque portique est composé de 3 articulations : deux aux pieds de poteaux et une articulation en bout d'arbalétrier (au faîtage).
- Le poteau et l'arbalétrier sont reliés entre eux au niveau du rein par une ou deux couronnes de boulons.
- Les poteaux sont réalisés exclusivement en caisson avec une fourrure en bois massif. Les arbalétriers sont soit en section simple, soit en caisson.

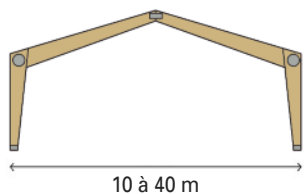


■ Règles et recommandations principales

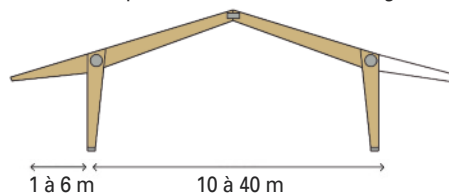
- Pannes entre portique : Les pannes entre portique peuvent être de 3 types : Panne en I, Panne Kerto, Panne en bois.
- Contreventement des versants : Les solutions retenues par le service technique de Finnforest sont réalisées soit par tirants métalliques en croix de St-André, soit par éléments en traction/compression en bois.
- Stabilité des portiques : La stabilité des portiques est assurée par des systèmes d'anti-déversement des arbalétriers et des systèmes d'anti-flambage des éléments.

Gamme

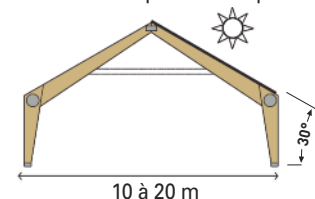
TYPE 1 : Portique simple



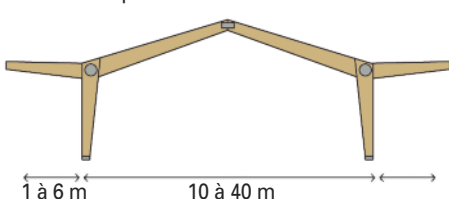
TYPE 3 : Portique avec 1 auvent (droite ou gauche)



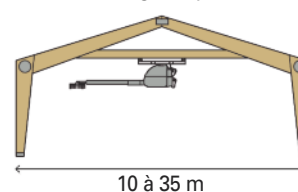
TYPE 2 : Bâtiment photovoltaïque



TYPE 4 : Portique avec 2 auvents vers le haut



TYPE 5 : Bâtiment avec griffe à fourrage ou palan



Exemples d'applications



BATIMENTS ÉQUESTRES



BATIMENTS INDUSTRIELS : Menuiseries, Stockage etc.

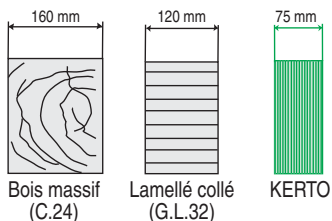


BATIMENT D'ELEVAGE : Stabulation, Logette, Poulailler, Porcherie, Chèvrerie etc.



BATIMENTS SPORTIFS ET SOCIO-EDUCATIFS : Ecoles, Gymnases, Tennis etc.

TROIS SECTIONS DE MÊME CAPACITÉ DE RÉSISTANCE EN FLEXION



Les avantages

Pour l'élevage : confort des animaux.

Pour le stockage : bonne conservation des récoltes ou des engrais.

Isolant thermique naturel : le bois permet un excellent contrôle de la température ambiante du bâtiment.

Isolant phonique : s'apprécie au quotidien pour le confort des animaux.

La chaleur du bois empêche la condensation préjudiciable à la conservation des récoltes ou à la bonne tenue d'un élevage.

Résiste plus longtemps au feu.

Esthétique mais aussi écologique, il valorise la production forestière.

Finesse de la structure, rapidité de mise en œuvre, portée supportée jusqu'à 40 m.



Informations également disponibles sur

→ www.finnbox.fr

Retrouvez les informations techniques dans le guide Kerto, dans la fiche application "Barre de contreventement", dans la fiche réalisation "Bâtiment d'élevage" et dans la vidéo Kerto.