



Plancher - Toiture en caisson Kerto-Ripa

Obtenir un plancher ou une toiture capable de franchir de grandes portées sans alourdir les fondations est une demande récurrente des concepteurs. Couvrir des surfaces importantes en conservant des performances thermiques, acoustiques et feu imposées par la réglementation nécessite l'utilisation d'un système constructif adapté.



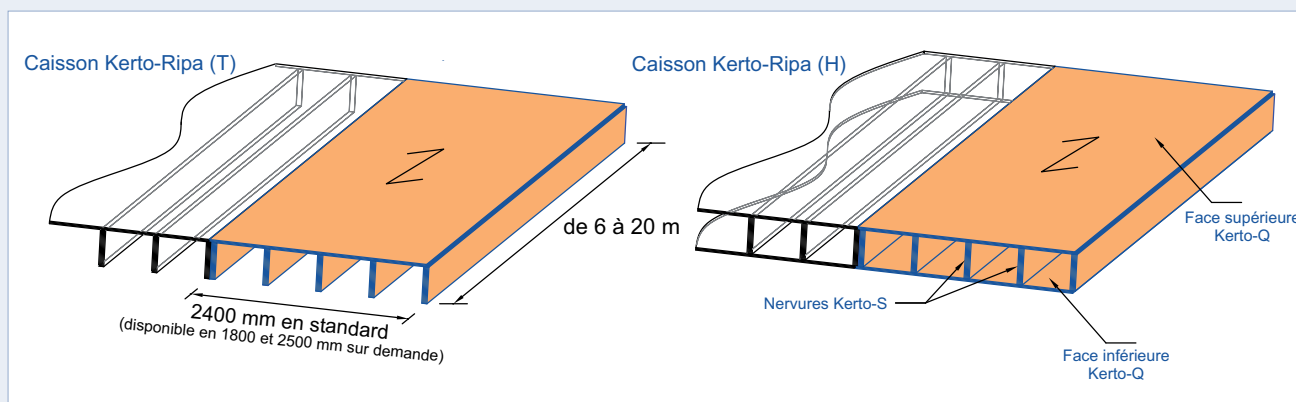
La réponse Finnforest

Le caisson Kerto-Ripa® répond aux exigences du maître d'ouvrage et du maître d'oeuvre notamment grâce à son adaptabilité. Il vous permet de réaliser des planchers et/ou des toitures de bâtiment en satisfaisant aux exigences actuelles : stabilité au feu, performance thermique et acoustique, confort et sécurité de l'utilisateur.

Fabrication & mise en œuvre

■ Fabrication des caissons

- Fabriqués à partir du Kerto-S (nervures) et du Kerto-Q (voile structurel), ces caissons sont de 2 types : le caisson en T et le caisson en H



- Grâce à un procédé sous avis technique, les éléments sont assemblés par collage structurel.
- Les caissons de 2,4 m de large sont fabriqués à longueur souhaitée.
- Pour les 2 types de caisson, l'isolation, au choix de la maîtrise d'ouvrage, peut être intégrée dans le système à la fabrication.

■ Procédé de mise en œuvre

- Les caissons Kerto-Ripa sont fabriqués sur la base des plans du bureau d'étude et de l'architecte du projet.
- Les éléments, avec leur sangle de levage, sont livrés directement sur le site de montage.
- Selon l'application, le caisson Kerto-Ripa est fixé "sur ou contre" le support.
- Avis technique N°3/09-634

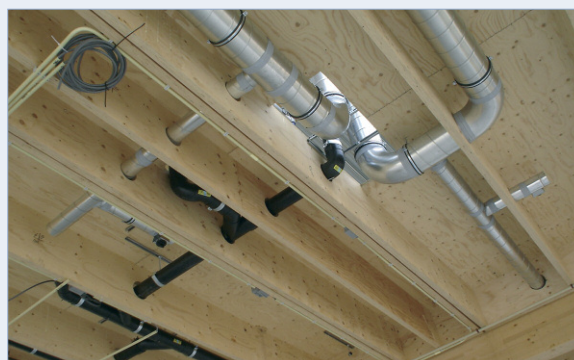
Avantages

■ Ecologie et économie d'énergie :

- A base de matière première certifiée PEFC, les caissons Kerto-Ripa permettent d'obtenir une meilleure empreinte carbone qu'une charpente métallique ou béton.
- Utiliser les caissons kerto-Ripa permet de répondre facilement aux performances visées par les bâtiments à basse consommation ou passifs.

■ Une solution technique performante :

- Capable de franchir des portées de 20 m en toiture, le caisson Kerto-Ripa permet de construire sans appui intermédiaire.
- Ce système constructif intègre plusieurs fonctions en 1 seul caisson. Par exemple, son utilisation en plancher solutionne les contraintes d'isolation acoustique, de contreventement de la structure en conservant un large volume d'exploitation intérieur.
- Afin de réduire le plénum technique, le passage des réseaux peut être intégré au caisson.
- Confort acoustique ou thermique optimal en remplissant le caisson avec de l'isolant.



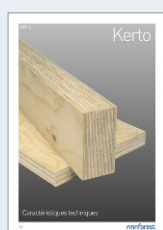
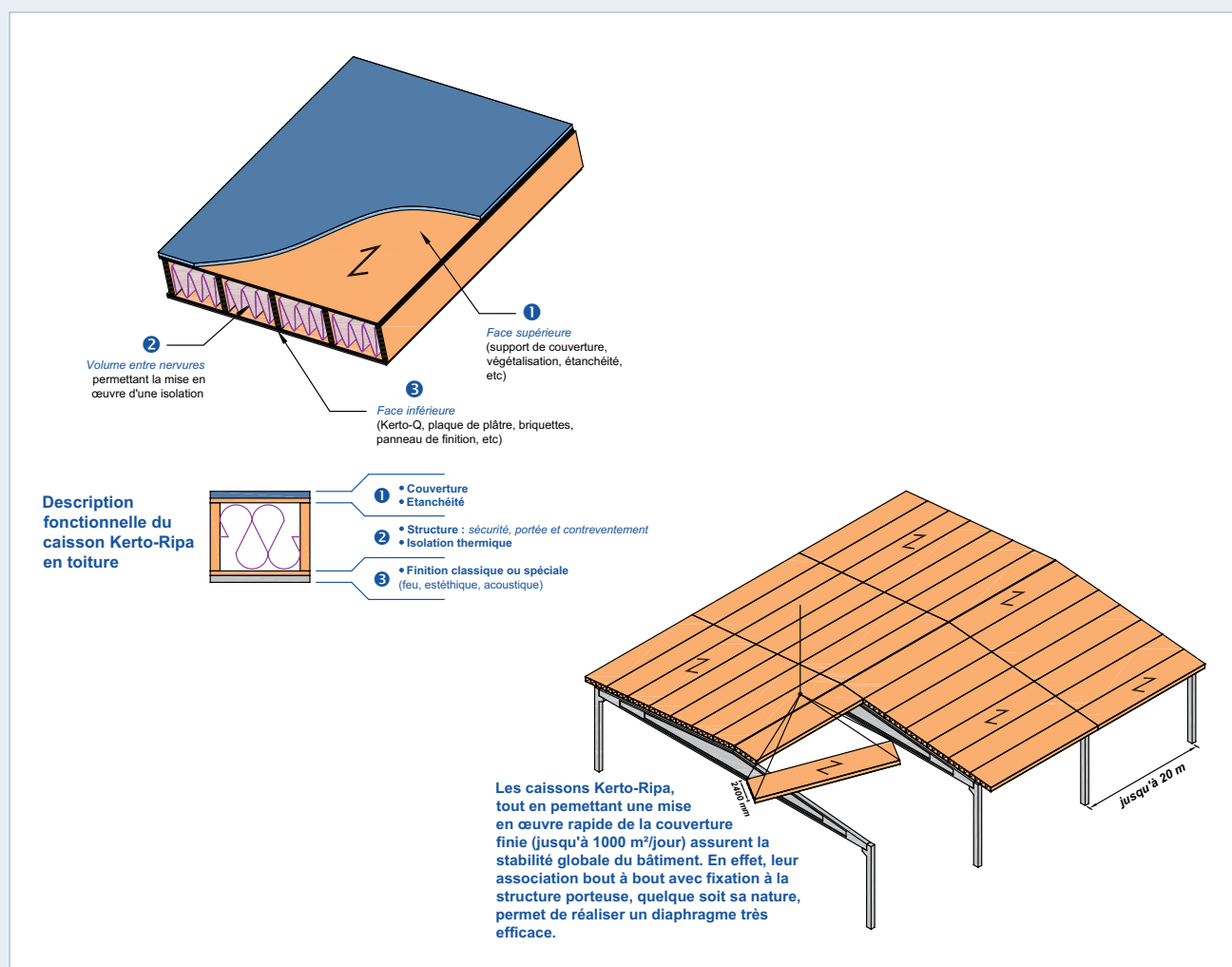
Avantages (suite)

■ Rapidité de mise en oeuvre :

- Simplification et réduction du temps de montage grâce aux caissons préfabriqués.
- La rigidité des caissons permet aux ouvriers de se déplacer sans risque sur la surface couverte.
- La grande dimension des éléments optimise la surface couverte en une seule opération.
- Le chantier reste propre et sec ce qui permet d'enchaîner rapidement les étapes

■ Légèreté et adaptabilité :

- Les caissons Kerto-Ripa sont 5 fois plus légers que des dalles béton préfabriquées type TT pour une portée de 16 m. Les fondations peuvent être ainsi allégées.
- Solution idéale pour les planchers et toitures quelque soit la structure primaire du bâtiment : métal, béton, bois.



Retrouvez les informations techniques dans le guide Kerto, et dans la vidéo Kerto Ripa.

Informations également disponibles sur

→ www.finnbox.fr