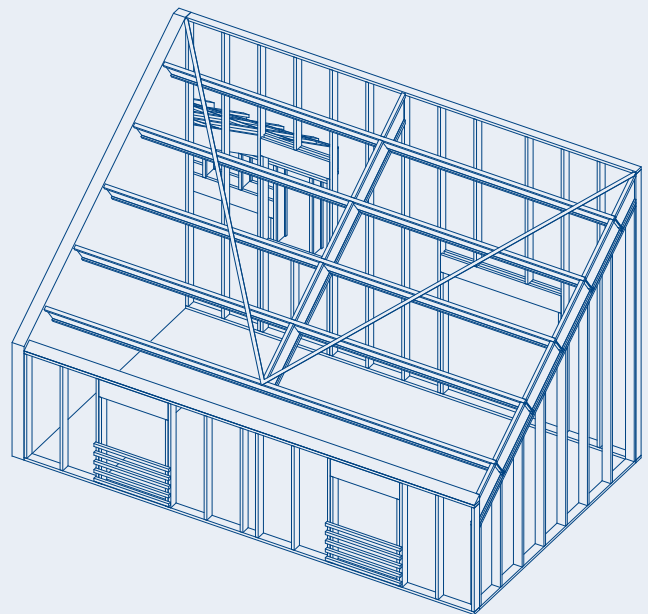




Pannes

Les grandes portées entre les pignons de maisons ou entre les portiques de bâtiment sont autant d'applications nécessitant une panne FJI max ou Kerto®.



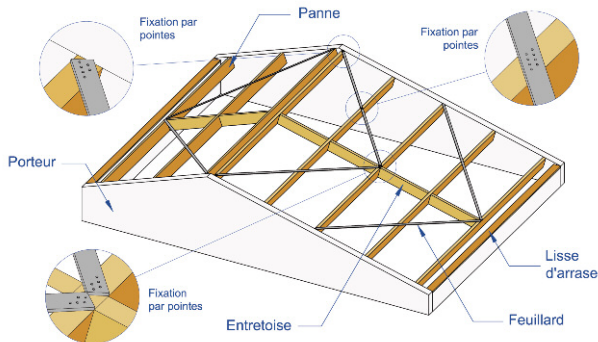
La réponse Finnforest

Les pannes apportent une solution rapide et économique à un problème technique fréquent. Grâce au soutien technique de la plateforme locale, vous avez accès à une offre globale Finnforest.

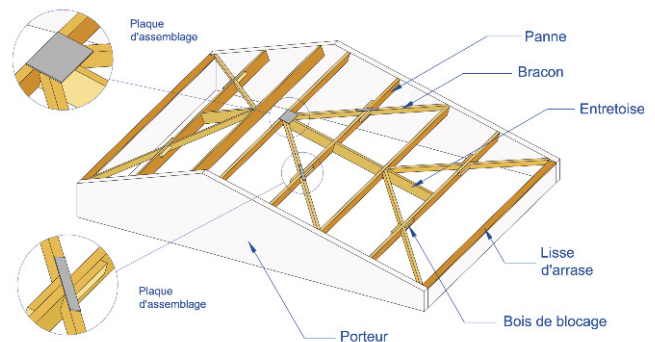
La mise en œuvre

■ Méthode de contreventement et de stabilisation :

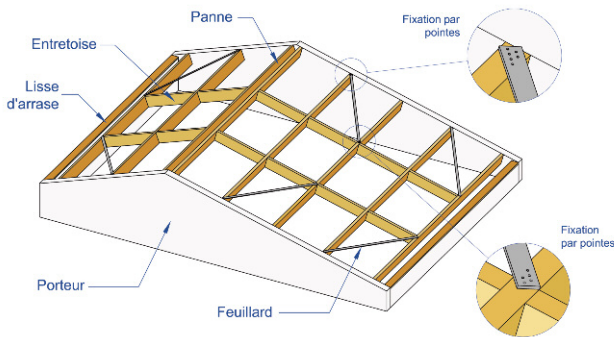
Dispositif anti-dévers simple cours d'entretoises et feuillard



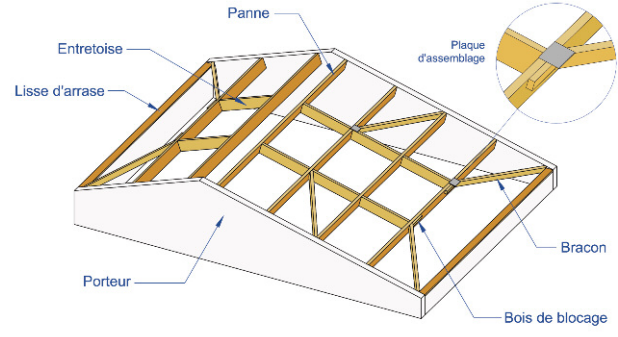
Dispositif anti-dévers simple cours d'entretoises et bracon



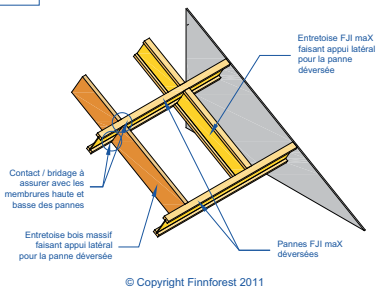
Dispositif anti-dévers double cours d'entretoises et feuillard



Dispositif anti-dévers double cours d'entretoises et bracon



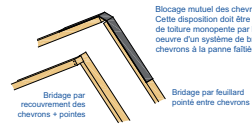
T24 DEFINITION DES APPUIS LATÉRAUX



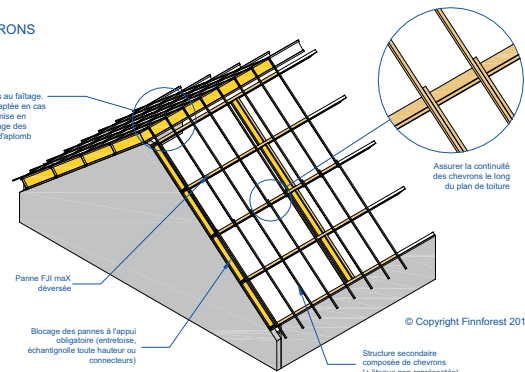
© Copyright Finnforest 2011

T23 PRINCIPE DE PAUSE DES CHEVRONS

Les éléments de stabilité (entretoises et bracons / feuillards des détails T11 à T14 ne sont pas représentés pour plus de clarté)



Ces dispositions constructives sont à respecter impérativement pour exploiter les tables de portées des FJI max avec couverture par éléments discontinus. En effet, les chevrons ainsi bloqués et posés continus, constituent des points d'anti-dévers des membrures supérieures des pannes.



© Copyright Finnforest 2011

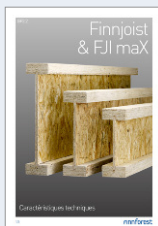
Les avantages

Performances structurelles : Les grandes portées des FJI max permettent d'éviter les murs de refends ou réduisent le nombre de fermes intermédiaires.

Adaptabilité : Pose d'aplomb et à dévers envisageables selon les choix techniques de vos projets.

Utilisations multiples : Solution rapide et économique pour une extension ou la création d'un garage.

Mise en œuvre : Système efficace pour les chantiers de rénovation grâce au procédé de pose traditionnelle et la légèreté des produits.



Informations également disponibles sur

→ www.finnbox.fr

Logiciel de dimensionnement :

→ www.finnforest.fr/finnwood

Retrouvez les informations techniques dans les guides Kerto et Finnjoist et dans le guide de conception.